



# HORTI

## MASTER GreenPower CG T 400W E40 1SL

High Pressure Sodium lamp with clear outer bulb, optimized growthlight output and maintenance

### Данные о продукции

#### • Общие характеристики

Описание системы	Внешнее зажигающее устройство
Цоколь	E40
Цоколь - информация	-
Колба	T46 [Т 46мм]
Отделка колбы (цвет)	Прозрачный
Положение горения	универс. [универсальное]
Срок службы при 5% отказов	12500 hr
Срок службы при 20% отказов	16000 hr

#### • Светотехнические характеристики

Цветовой код	220 [Цветовая температура 2000 K]
Индекс цветопередачи	25 (max) Ra8
Фотосинтетич.поток фотонов	725 umol/s
Номин.св.отдача с ЭМПРА и 25 С	136.7 Lm/W
Номин.св.поток с ЭМПРА и 25°С	58500 Lm
PPF maintenance 2000h	100 %
PPF maintenance 4000h	100 %
PPF maintenance 6000h	100 %
PPF maintenance 5000h	100 %
PPF maintenance 8000h	99 %

PPF maintenance 12000h	97 %
------------------------	------

#### • Электрические характеристики

Мощность	400 W
Напряжение	230 V
Напряжение лампы	126 V
Ток в лампе с ЭМПРА	4.230 A
Время зажигания	10 (max) s
Время разгорания 90%	5 (max) min
Время перезажигания	1 (max) min
Диммирование	Да
Номин. мощн. с ЭМПРА при 25 С	428 W
Lamp Wattage EM 25°С, Nominal	400 W

#### • Экологические характеристики

Содержание ртути (мг)	20 mg
-----------------------	-------

#### • Требования к конструкции ламп

Температура цоколя	250 (max) C
Температура колбы	450 (max) C

#### • Габариты

Общая длина C	283 (max) mm
Диаметр D	47 (max) mm
Длина центра луча L	175 mm
Длина арки O	118.6 mm

# PHILIPS

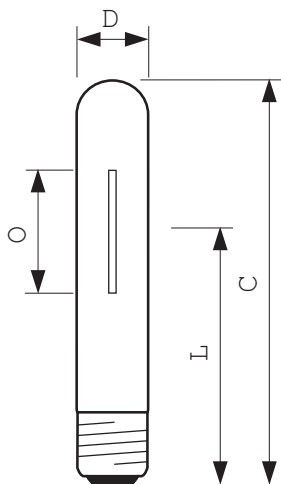
sense and simplicity

## • Информация о продукте

Код заказа	201966 15
Код изделия	871150020196615
Название изделия	MASTER GreenPower CG T 400W E40 1SL
Название изделия для заказа	MASTER GreenPower CG T 400W E40 1SL/12
Штук в упаковке	1
Конфигурация упаковки	12

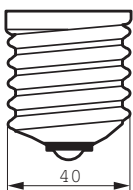
Пачек в коробке	12
Штрихкод на упаковке (EAN1)	8711500201966
Штрихкод на коробке (EAN3)	8711500201973
Логистический код (12NC)	928158709227
Код ILCOS	ST-400-H/S-E40
Вес нетто 1 штуки	0.180 kg

## Чертеж размеров



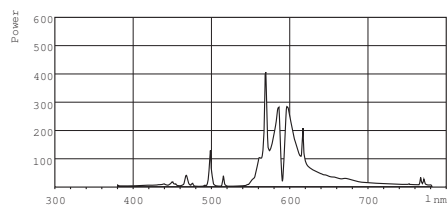
## Agro/GreenPower, 250W/400W/600W

Product	A (Min)	A (Norm)	A (Max)	C (Max)	D (Max)	L (Norm)	O (Norm)
SON GreenPower CG T 400W E40	-	-	-	283	47	175	118.6

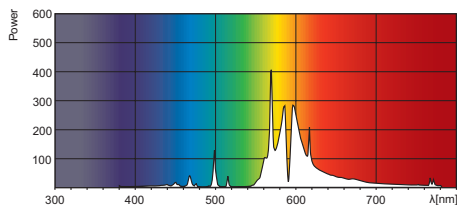


E40

## Фотометрические данные



SON GreenPower CG T 400W



SON GreenPower CG T 400W



© 2012 Koninklijke Philips Electronics N.V.  
Все права защищены

Спецификации могут меняться без предупреждения. Торговые марки являются  
собственностью Koninklijke Philips Electronics N.V. или их соответствующих владельцев

[www.philips.com/lighting](http://www.philips.com/lighting)

2012, Январь 31  
Данные для изменения